

# デュオスマイル Duo Smile

デュオドーパ®をお使いのみなさまへの情報誌

Vol.  
12

〔総監修〕

独立行政法人 国立病院機構  
仙台西多賀病院 院長

武田 篤先生



abbvie

# 薬剤師とのコミュニケーション

## ～薬剤師からみたデュオドーパ治療のポイント～

薬局には毎日多くの患者さんが来られますが、薬剤師は患者さんそれぞれの体調や服薬コンプライアンス（医師の指示に従い正しく服薬できているか）、副作用の初期症状の確認等をした後、処方箋に基づき調剤や薬の説明等を行っています。

デュオドーパは薬剤の管理にもポイントがあるため、デュオドーパ治療の概要や薬剤のことを十分に理解している薬局のみ取り扱いが可能となっています。

皆さんは薬剤だけでなくポンプの操作やチューブの取り扱い等もあり毎日が大変だと思いますが、薬剤師も皆さんを中心としたチーム医療の一員としてしっかりとサポートしていきたいと思っています。

このたび、薬剤師からみたデュオドーパの薬剤管理や保管のポイントを本誌にまとめましたので、いつもお薬を受け取っている薬局の薬剤師さんと会話する際には是非ご活用頂ければと思います。

りんご薬局 立花店 薬剤師 勝野 純子先生



### 薬剤の受取方法① 病院又は調剤薬局で受け取る場合（事前の準備～自宅保管）

デュオドーパ保管方法（貯法）のキホン

凍結を避け2～8℃で保存  
（冷蔵庫内では外箱に入れて保存すること）

#### ▶ 使用開始前のデュオドーパの保管方法

- ・ 冷蔵庫（2～8℃）に外箱に入れた状態で保管してください。
- ・ 高温を避けることはもちろんですが、低温も注意が必要です。特に寒冷地にお住まいの方はご注意ください。

#### ▶ 薬局での受け取りと持ち運び、自宅で管理する際のポイント

- ・ 持ち運びの際は保冷バッグ等を使用し、外箱に入れた状態で2～8℃を保ってください。

① 事前の準備

② 薬局での確認

③ 持ち運び

④ 自宅での冷蔵庫保管



自宅に戻ったら  
冷蔵庫に!!



#### ① 事前の準備 薬局に薬剤を受け取りに行く前に

- ・ 薬を持ち運ぶための保冷バッグ等を準備しておきましょう。保冷バッグは特に医療用でなくても大丈夫です。
- ・ 保冷剤は常に冷凍しておきましょう。  
保冷剤の用意は薬局からの持ち運びだけでなく、日頃から**災害時の備え**にもなりますね。
- ・ ご使用の保冷バッグによって温度や保冷時間等が異なりますので、使用前に確認しておきましょう。

## ②薬局での確認 薬剤を受け取る際に確認するポイント

### ・使用期限を確認しましょう。

デュオドーパは、外箱・カセットの両方に使用期限の記載があります。(イメージ図)

2箱以上受け取る場合は、使用期限の短いものから使用してください。

外箱に大きく日付を記入してから冷蔵庫に保管する等、工夫をされている方もおられます。

### ・次の外来受診日まで薬剤が足りていますか？

家にある薬剤(カセット)の残数を薬剤師に伝え、今回の処方分と合わせて次の外来受診日までに十分な数があるか確認します。

### ・次の外来受診日を伝えておくといいでしょう。

何かの都合で外来受診日に変更になった場合は、薬局にご連絡頂けると、お薬の受け取りもスムーズになります。

### 【使用期限表示箇所】

イメージ図

#### ●外箱



#### ●薬液カセット



こんにちは。体調は落ち着いているようですね。今回いつもと同じ処方ですが、お薬についてのご質問はありますか？1日の服薬時間は守れていますか？

はい。1日16時間使用しています。今回、持ち帰るデュオドーパの使用期限は全部同じですか？



今回は使用期限が違うものがあるので、期限が短いほうから使用してくださいね。使用期限は外箱とカセットに書いてありますので冷蔵庫に入れる時にも確認してください。



とてもいい工夫ですね!!ご自身やご家族でもわかるようにしておくといいですね。次の受診はいつですか？

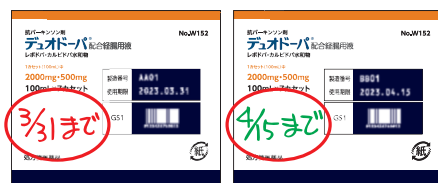


ご自宅に戻られたら、お薬を冷蔵庫にしまってくださいね。お大事になさってください。



### 〈参考〉冷蔵庫にしまう前の工夫例

外箱余白に使用期限を大きく記載し、色分けしておくといいですね。



あら、冷蔵庫にしまう時に気をつけないといけないわね。外箱の余白に大きく日にちを書いてもいいかしら。



次の受診日は●月●日です。数も期限も間に合いますね。

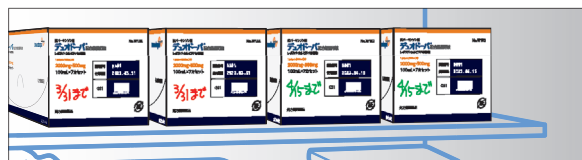


## ③持ち運び

保冷バッグ等に入れて持ち運び、自宅に戻ったら外箱に入れた状態で冷蔵庫に保管しましょう。

## ④自宅での冷蔵庫保管

お薬は光に敏感なため、冷蔵庫内では外箱に入れて、2~8℃を保ってください。



- ・使用期限が見えるように冷蔵庫にしまいましょう。
- ・期限が短いものから手前に置くようにしましょう。
- ・吹き出し口から少し離しておきましょう。
- ・**ドアの締め忘れにはくれぐれも注意しましょう!!**庫内の温度が上がってしまう可能性があります。



薬剤師さんに聞いてみよう Part 1



### Q. 次の外来受診日の都合で2か月分(8箱)処方されました…。

- 自宅の冷蔵庫に入りきらないかも…。  
→ 薬剤師や医師に「分割調剤※」について相談してみましょう。
- 持ち運びが困難…。  
→ 薬局に自宅まで届けてもらえたり送ってもらえるか、在宅患者訪問薬剤管理指導等について相談してみましょう。  
(注)費用は自己負担になる場合があります。薬局にご相談ください。

#### ※「分割調剤」の対象

- ①長期投薬(14日分を超える)で自宅等での薬剤の保管が困難な場合
- ②ジェネリック医薬品を初めて使用する患者さんの不安を取り除くため、短期間試してみる場合
- ③患者さんの服薬状況を考慮して、薬剤師のサポートが必要と医師が指示した場合

### Q. 処方箋の期限までに薬を受け取りに行けないかも…。できるだけ待ち時間を少なくしたい。

処方箋の有効期限は発行日を含め4日間(土日祝含む)です。早めに薬局に処方箋を提出し、受付を済ませましょう。受付済であれば、お薬の受け取りは早めがお勧めですが後日でも構いません。

体調が悪い時等は先に処方箋を出し、後でお薬をとりに行く形が良いでしょう。

いずれにしても、お薬が不足しないよう、いつもお薬を受け取っている薬局に電話等で事前に相談しましょう。

## 薬剤の受取方法② 薬剤師が自宅や施設等で生活する患者のもとに医薬品を届け、服薬の指導や管理をする場合(在宅患者訪問薬剤管理指導)

### ▶ 薬剤師が自宅や入居施設に訪問して服薬指導を行っている薬局もあります。

薬の相談や配達はもちろん、生活の見守りや服薬管理等に対応して頂けます。

医療・介護保険制度を利用して薬剤師の訪問サービスが受けることができる場合がありますが、薬局と患者さんとの間で書面の取り交わし等が必要で、別途費用がかかる場合がありますので、薬局に相談してみましょう。

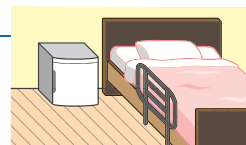


### 薬剤師さんに聞いてみよう Part 2

豆知識

#### Q. 寝室から冷蔵庫が遠く、朝起きてから薬液カセットを取りに行くのが大変です。

小さい冷蔵庫を寝室に置いている方もおられるようです。ただし、小さい冷蔵庫を使用する場合も、貯法はしっかり守りましょう。



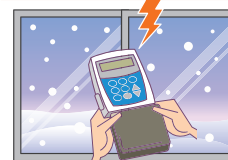
#### Q. 寒い朝に「カセットナシドウサフノウ」のアラームが鳴ることがあります。

デュオドーパは、治療開始前にカセットを室温に戻してからポンプに取り付けますが、冬は室内であっても朝の冷え込みを感じる日があり、地域によっては氷点下になることも…。

冷えた手で触るとカセットの冷たさを感じにくく、室温に戻りきらないうちにポンプにセットした場合、ポンプが「カセットナシドウサフノウ」のアラームでお知らせします。

「カセットナシドウサフノウ」のアラームが鳴った場合は、少し時間をおいてカセットを付け直すか、コールセンターに電話して一緒に確認してもらいましょう。

まだカセットが冷たいぞ。アラームでお知らせしなきゃ。「ピープー、ピープー」



#### Q. 近々引越しを予定しています。薬局を変更したい場合はどうしたらいいですか？

主治医や、いつもお薬を受け取っている薬局の薬剤師にご相談ください。

デュオドーパは、治療の概要や薬剤のことを十分に理解している薬局のみ取り扱いが可能となっています。薬局を変更したい場合は余裕をもってご相談頂くのがいいですね。

## 救済薬の処方について

### ▶ 医師から処方箋を受け取る際に確認するポイント

#### ・緊急時用の経口レボドパ製剤(救済薬)は処方されていますか？

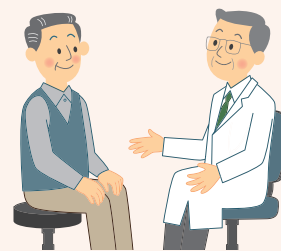
ポンプの故障等で一時的にデュオドーパ治療ができない場合に備え、緊急時の経口レボドパ製剤の準備を医師に相談しておきましょう。

万一、災害等でデュオドーパの治療が困難となった場合には、一時的に経口レボドパ製剤を服薬する場合があります。

#### ・救済薬をどんな時に、どのように服薬するか、医師と話をしていますか？

救済薬の場合、処方箋には「頓服」等と記載されることがあります。

どんな時に、どのように服薬するかは、前もって医師と話をしておきましょう。



救済薬の服薬については、医師の指示をサポートマニュアルや外来連絡帳に記載しましょう。また、いつもお薬を受け取っている薬局の薬剤師さんにも共有しておくといいでしょう。

## デュオドーパ®による治療を受けられる患者さんのための問い合わせ窓口

### デュオドーパ®コールセンター

フリーダイヤル

# 0120-063-789

受付時間：24時間365日〈通話料無料〉

わからないことがあればいつでもお電話ください。お待ちしております。

患者さんや介護者の方々からの電話をお受けしています。

